



Guida all'installazione ed alla stampa delle planimetrie con DWF Viewer

Scopo della “Guida all’installazione ed alla stampa delle planimetrie con DWF Viewer ”

All’interno delle funzionalità fornite dal Portale Web Archibus, è disponibile la visualizzazione delle planimetrie dei fabbricati.

Al fine di visualizzare correttamente gli elaborati grafici, è indispensabile che sul PC utilizzato sia installato un software di visualizzazione delle planimetrie in formato DWF. Nel caso non se ne disponga, è possibile eseguire l’installazione gratuita di “DWF Viewer” della Autodesk.

Di seguito i punti da seguire:

1. Apertura Portale Web Archibus;
2. Connessione al sito Autodesk
3. Download del software DWF Viewer
4. Installazione del Software DWF Viewer

Nelle pagine successive, sono riportati nel dettaglio i passaggi per l’installazione.

Nella seconda parte della presente guida, si fornisce supporto per la corretta stampa delle planimetrie, mediante la descrizione dei passi principali per da effettuarsi per ottenere una stampa conforme alle proprie esigenze.

Installazione di DWF Viewer

Apertura Portale Web Archibus

Connettersi al proprio Browser Internet e digitare nella barra degli indirizzi: <http://www.prefm-uffici2.com>

PIRELLI RE
INTEGRATED FACILITY

CONSIP

CONVENZIONE CONSIP

Convenzione con CONSIP SpA per la fornitura di servizi di facility management per immobili in uso, a qualsiasi titolo, alle pubbliche amministrazioni adibiti prevalentemente ad uso ufficio

Accedi
Accedere all'elenco personalizzato delle attività e iniziare a lavorare ora.

Inserire il nome utente:

Inserire la password:

Ricorda il nome utente in questo computer

Numero Verde
800-117337
gs2.consip@pirellire.com

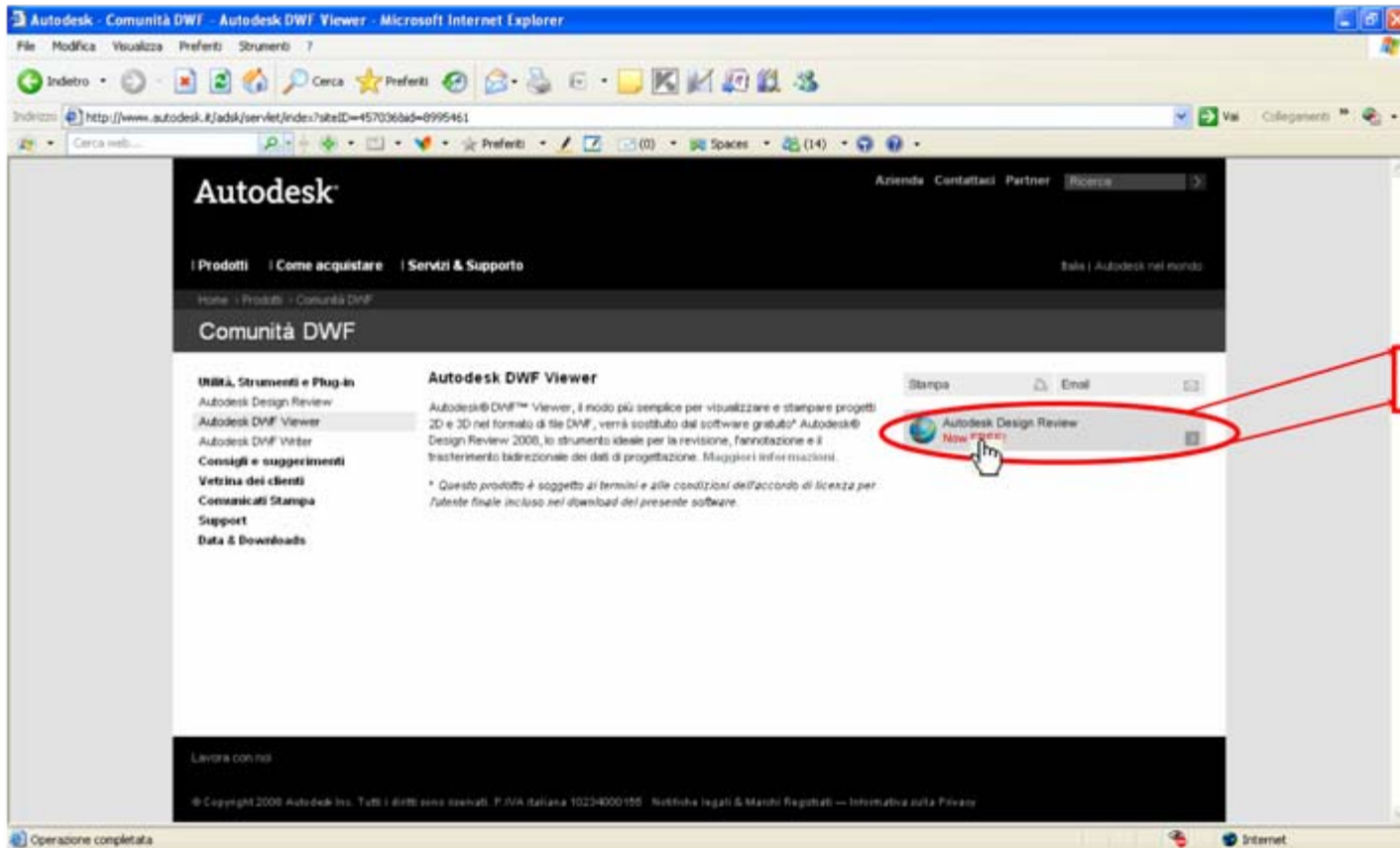
Autodesk DWF Viewer [Download | Istruzioni](#)

Risoluzione consigliata: 1024x768
Browser: Internet Explorer 6 o superiori
Sicurezza: Livello medio - Popup abilitati

Cliccare su "download"

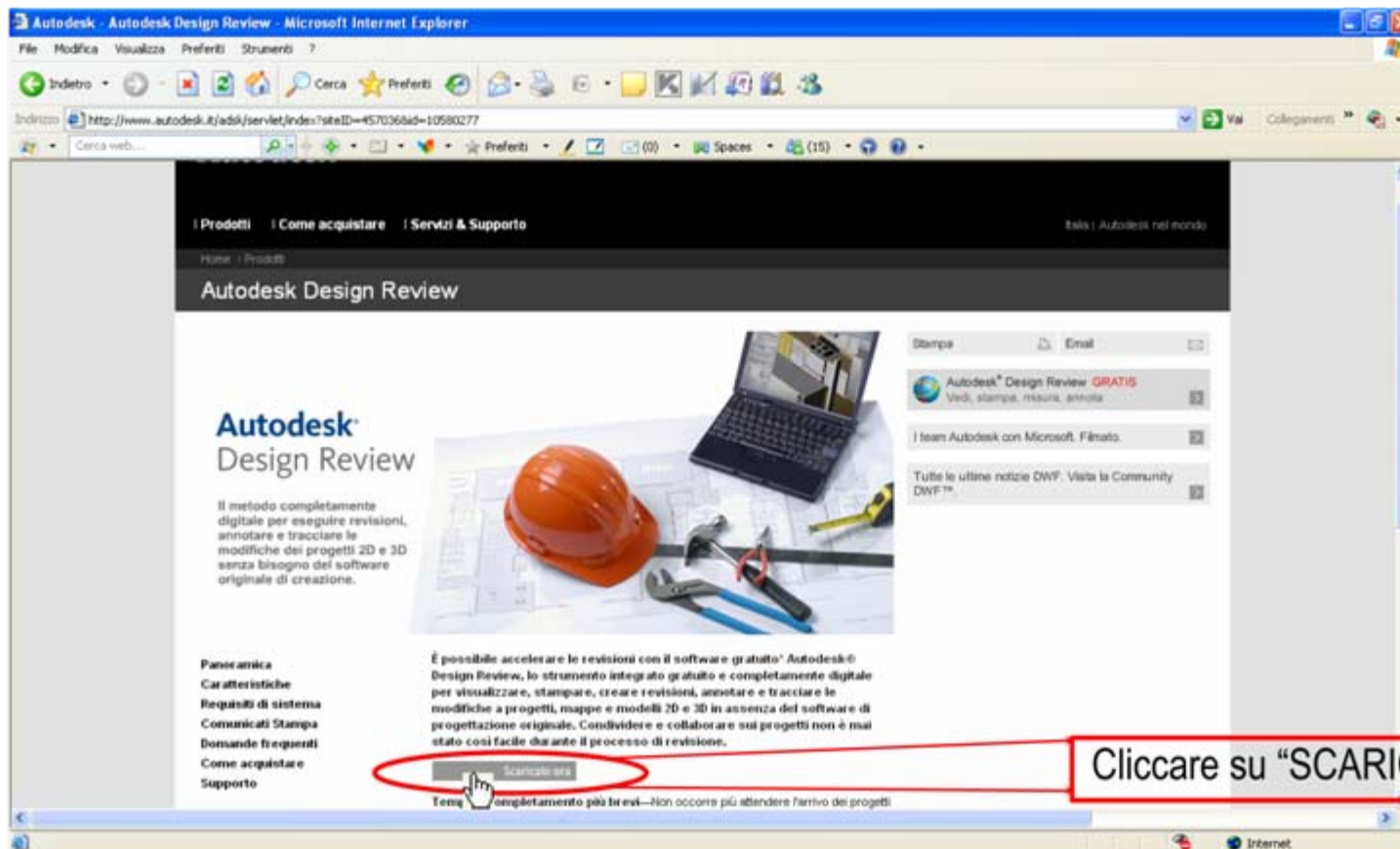
Connessione al sito Autodesk

Il sistema reindirizza automaticamente al sito della Autodesk



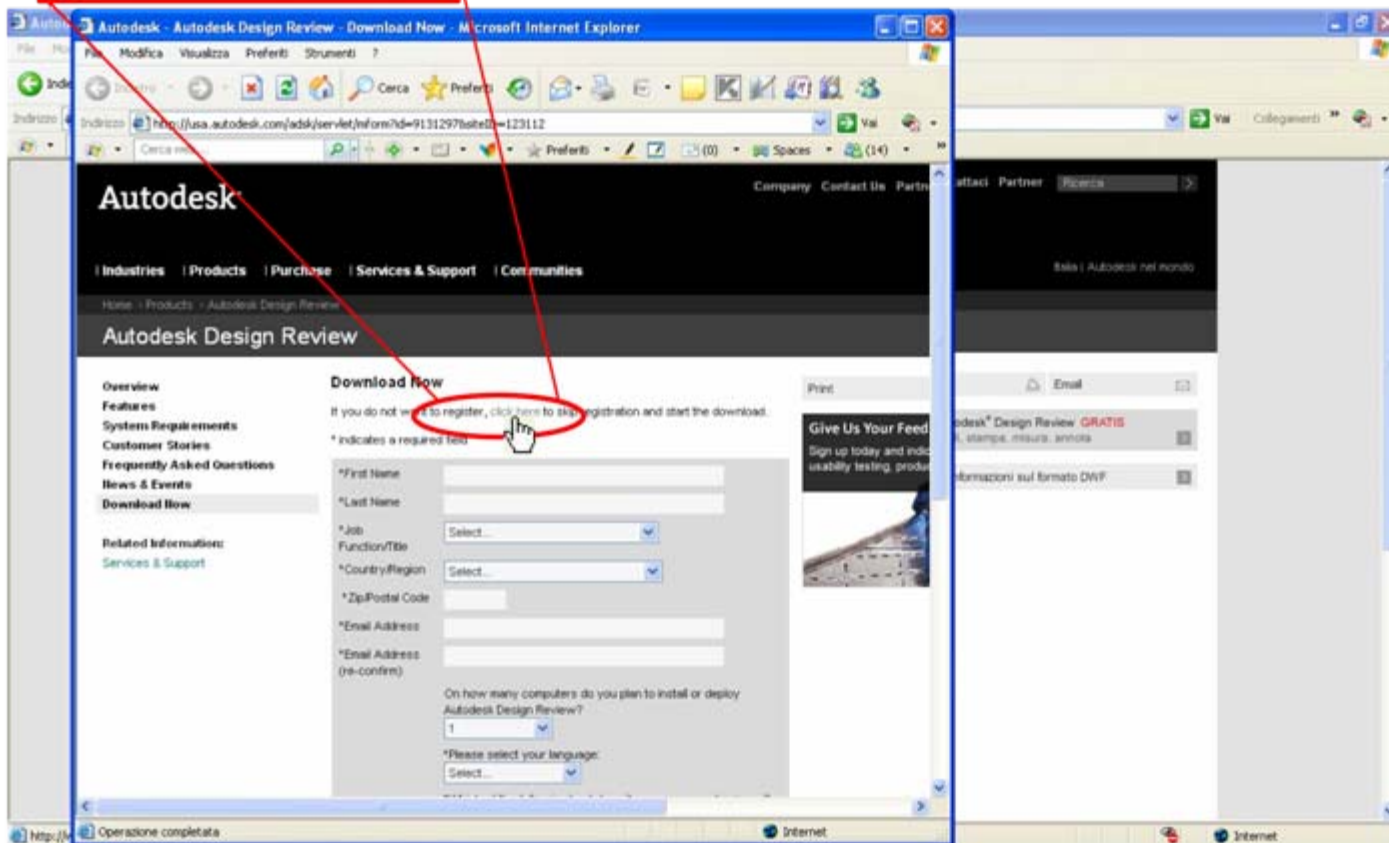
Download del software DWF Viewer (1/2)

Si viene reindirizzati alla pagina di download del programma DWF Viewer



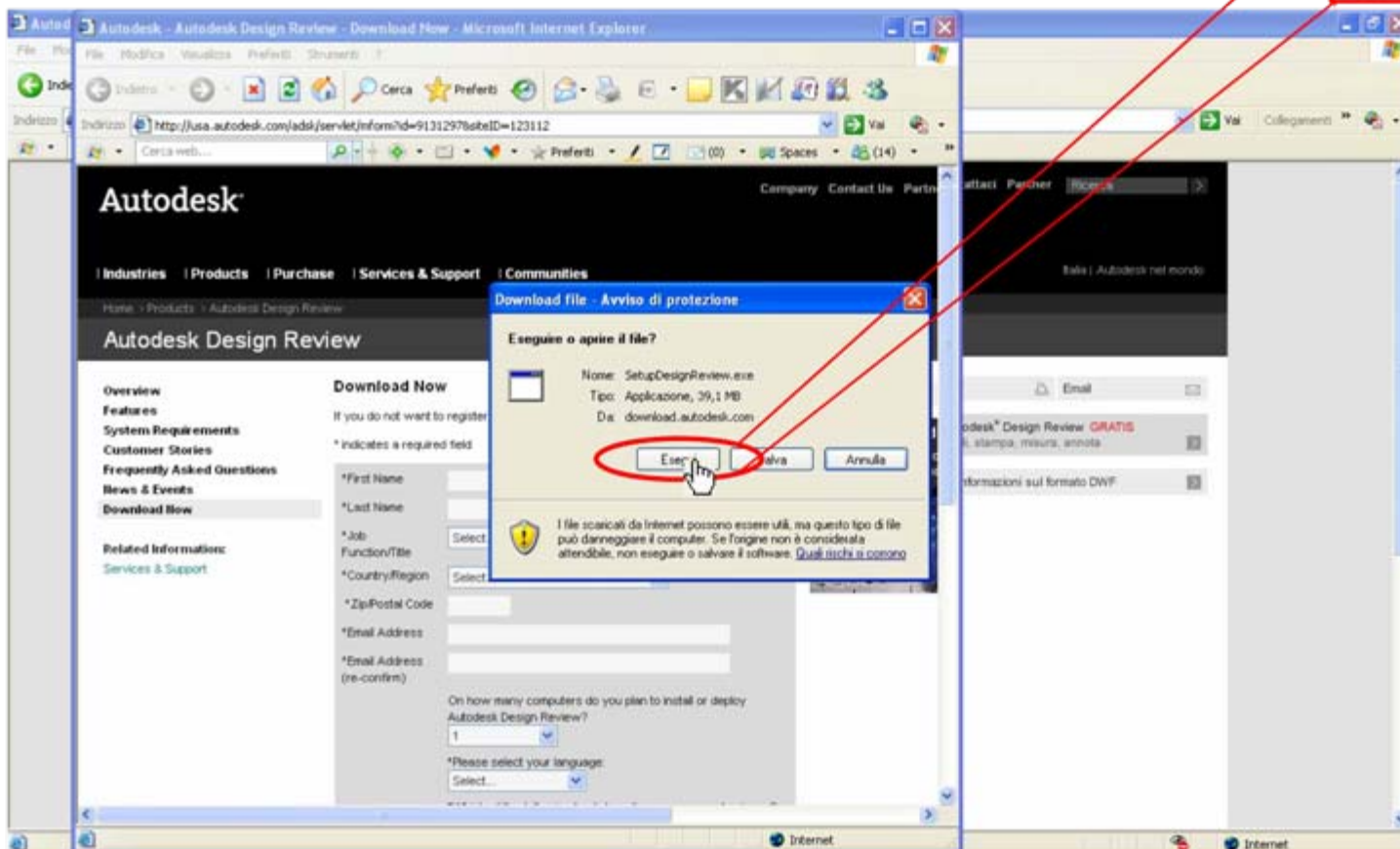
Download del software DWF Viewer (2/2)

Si apre una finestra pop-up nella quale è possibile effettuare il download senza registrazione cliccando su "click here", oppure, in alternativa, è possibile effettuare la registrazione.



Installazione del software DWF Viewer

Si può procedere con il download e l'installazione del programma sul proprio PC cliccando su "Esegui"

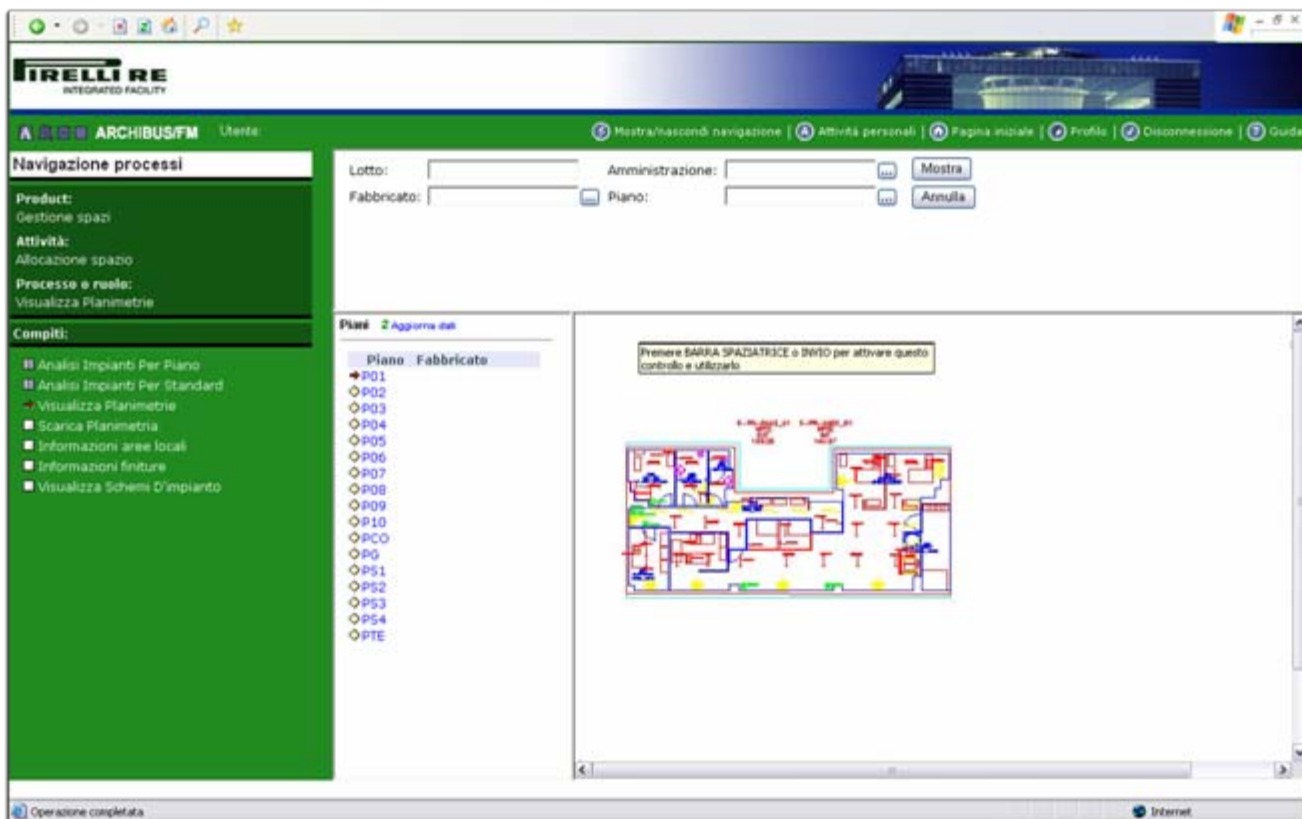


Al termine dell'installazione, sarà possibile accedere alla funzionalità "Fascicolo Fabbricato" effettuando il login al portale Web Archibus

Stampa con DWF Viewer

Stampa planimetrie con DWF Viewer (1/5)

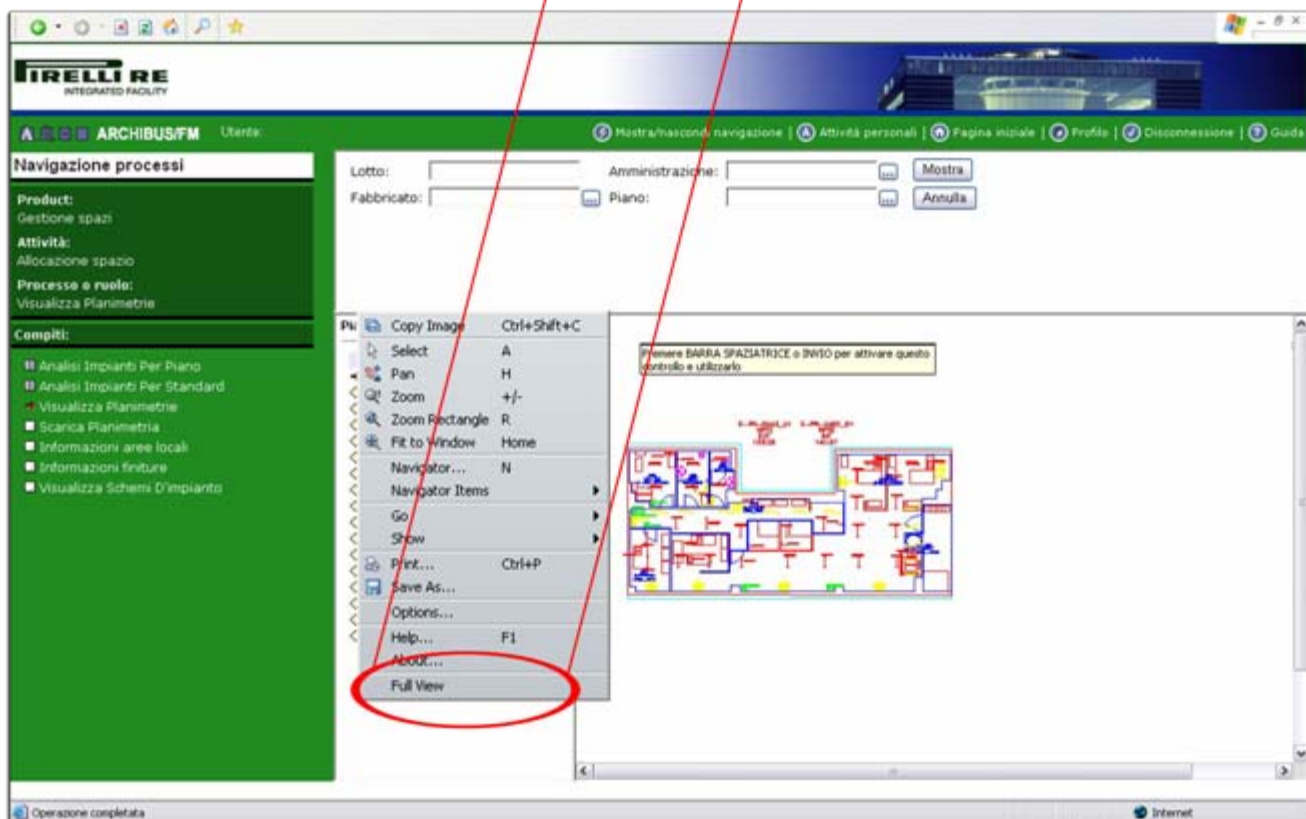
Una volta selezionato il piano, viene visualizzata la planimetria desiderata.



Per attivare i controlli sulla planimetria, premere la barra spaziatrice sulla tastiera.

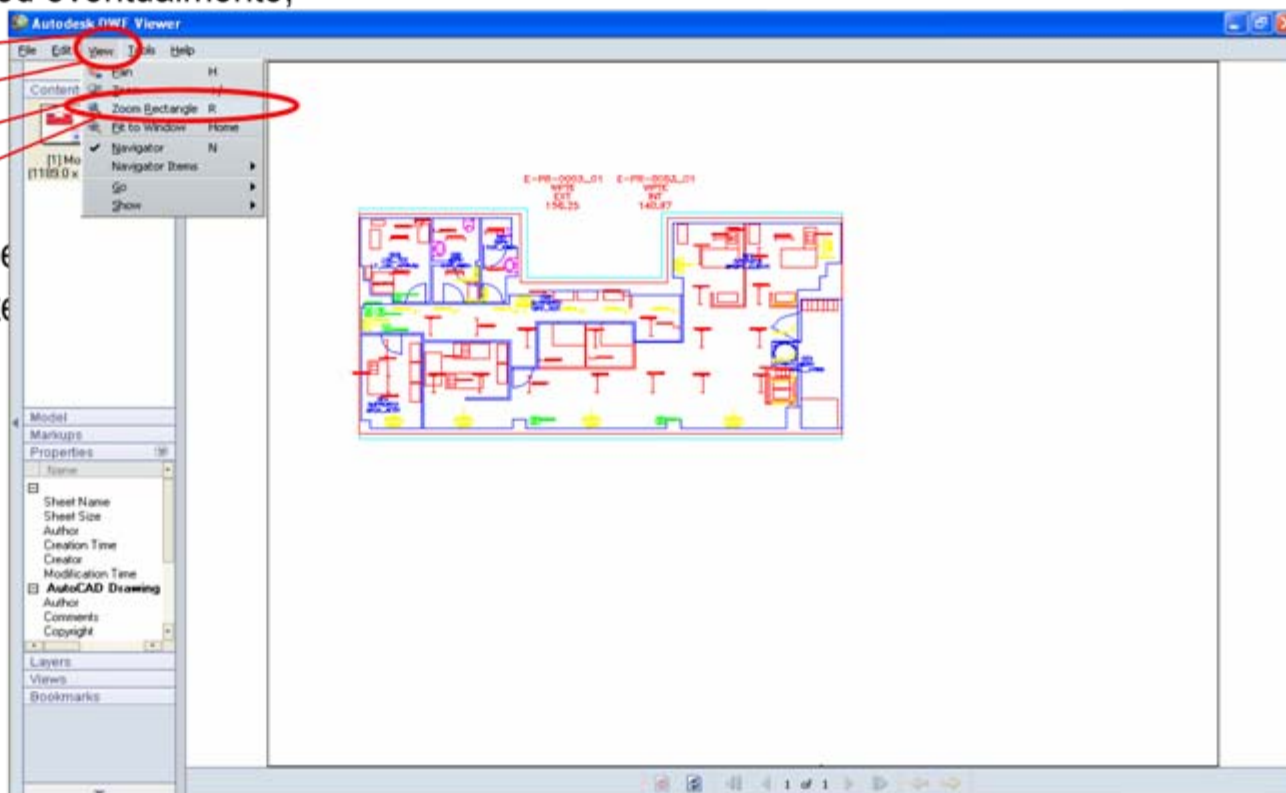
Stampa planimetrie con DWF Viewer (2/5)

Per visualizzare la planimetria a schermo intero, cliccare con il tasto destro del mouse sulla planimetria e successivamente selezionare **“Full View”** dal menu.



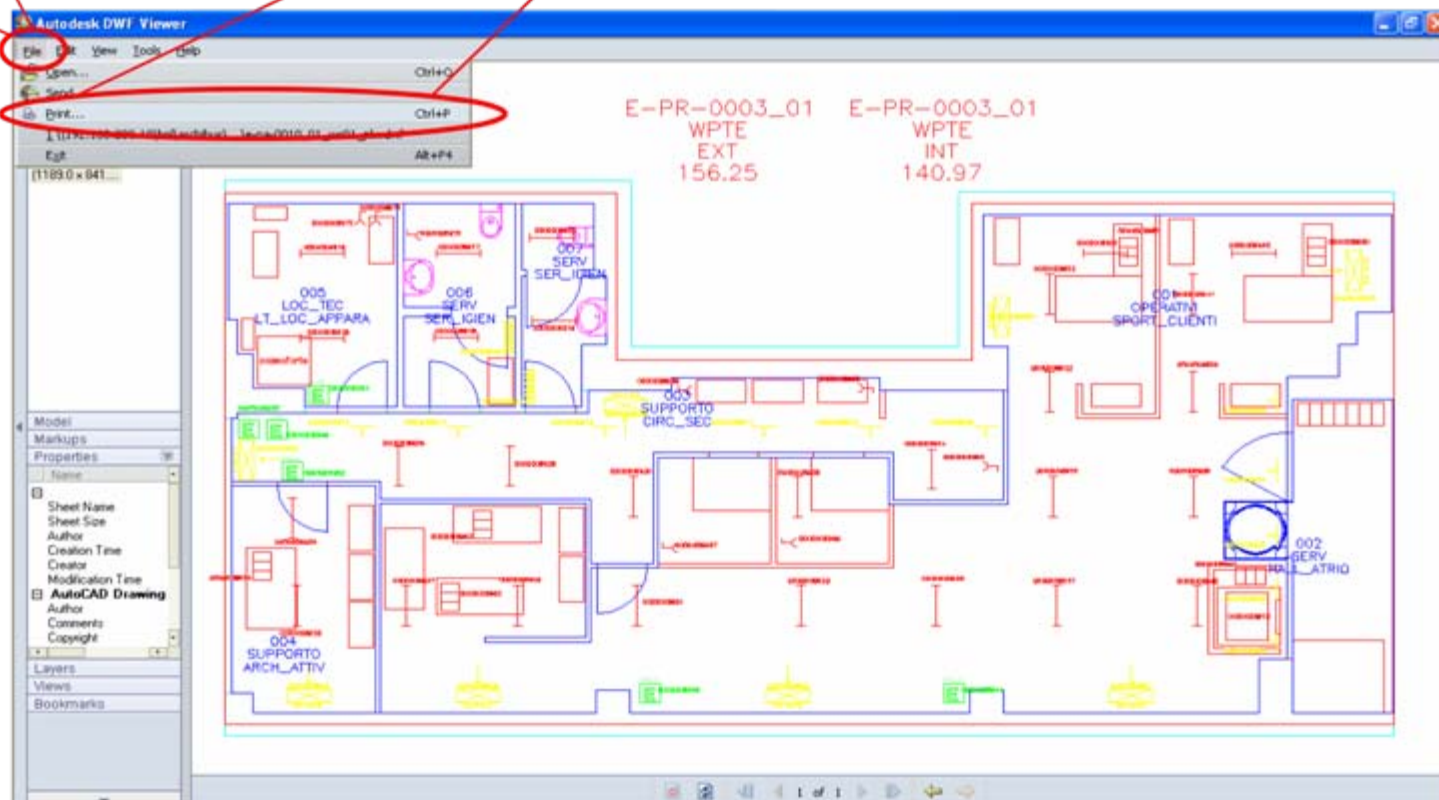
Stampa planimetrie con DWF Viewer (3/5)

Verrà aperta una finestra di DWF Viewer nella quale sarà possibile, trascinando la planimetria, centrare l'area di proprio interesse, ed eventualmente, selezionando il menu "View" e successivamente "Zoom rectangle" ingrandire la visualizzazione secondo le proprie esigenze



Stampa planimetrie con DWF Viewer (4/5)

Una volta ottenuta la visualizzazione desiderata, si può stampare la planimetria utilizzando il menu "File" e quindi selezionando "Print..."



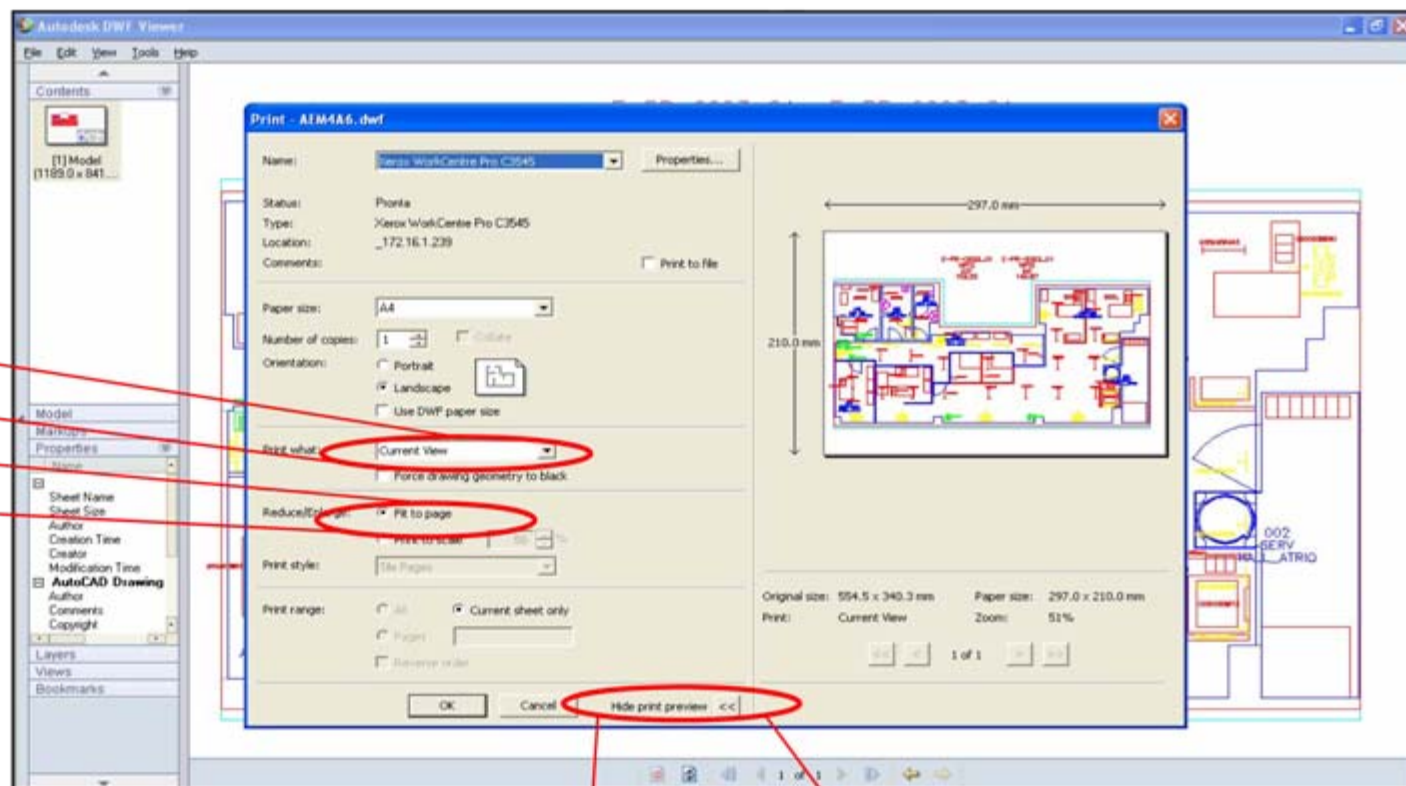
Stampa planimetrie con DWF Viewer (5/5)

Per stampare la planimetria così come visualizzata sullo schermo, nel menu di stampa, selezionare

“Current View”

e l'opzione

“Fit to page”.



Per avere una anteprima di stampa dettagliata, selezionare **“Show print review”**